

# M42 BACKPRO

Bimetal-Sägeband mit maximaler Leistung für Profile, Rohre, Hohlprofile, sowie Vollprofile



-  **PRODUKT-LEVEL 1**
-  **GEOMETRIE STC**
-  **≥ 20 mm**
-  **BANDBREITE 20x0,9 - 67x1,6 mm**
-  **VOREINGEFAHREN**

## Eigenschaften

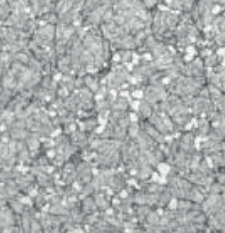
- Bimetal-Sägeband UNBESCHICHTET
- **M42** Schneidlage voreingefahren zur Vermeidung von Schneidgrat und Verlängerung der Lebensdauer des Sägebandes
- verstärktes Profil-Design
- besondere **STC**-Schränkung der Zahngruppe für maximale Bruchfestigkeit bei Profil-Schnitten
- positiver Schnittwinkel mit Schneidlage in **M42**-Material

## Anwendung

- Profile und Träger in der Metallbearbeitung sowie bei Stahlkonstruktionen
- komplexe Metall-Profile auch für Nichteisen-Metalle
- interessant für die Anwendung bei variierenden Einzel-Schnitten

## Vorteile

- extrem stabiles Verzahnungs-Design mit niedrigen Vibrationen
- Nacharbeiten der Schneidkanten kaum erforderlich da Vermeidung von Schneidgrat
- minimiertes Bruchrisiko des Sägebandes auch bei grosser Belastung



**M42 BACKPRO**  
BANDSÄGEBLÄTTER BIMETALL



# M42 BACKPRO

## BANDBREITE X DICKE

## ZAHNTEILUNG TPI

mm	inch	8,0/12	5,0/8	4,0/6	3,0/4	2,0/3
20x0,9	3/4x0,035	BRS				
27x0,9	1-1/16x0,035	BRS	BRS	BRS	BRS	BRS
34x1,1	1-3/8x0,042		BRS	BRS	BRS	BRS
41x1,3	1-5/8x0,050		BRS	BRS	BRS	BRS
54x1,6	2-1/8x0,063			BRS	BRS	BRS
67x1,6	2-5/8x0,063				BRS	BRS
<b>KONTAKTLÄNGE mm</b>		20-40	40-80	60-100	90-150	140-300

### Empfohlen für

- Konstruktionsstähle
- Konstruktionsstähle
- komplexe dünn- und dickwandige Profile
- dünn- und dickwandige Rohre
- unterbrochene Scherprofile