

M42 BACKPRO SW

Bimetal-Sägeband mit maximaler Leistung für Profile, Rohre, Hohlprofile, sowie Vollprofile und Metalle mit einer Zugfestigkeit bis 1.200 N/mm²



-  **PRODUKT-LEVEL 3**
-  **GEOMETRIE SDF**
-  **≥ 60 mm**
-  **BANDBREITE 20x0,9 - 67x1,6 mm**
-  **VOREINGEFAHREN**

Eigenschaften

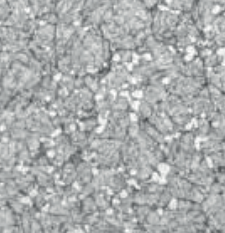
- Bimetal-Sägeband UNBESCHICHTET
- deutliche Verlängerung der Standzeiten durch höhere NANOHÄRTE der **M42**-Schneidlage
- **M42** Schneidlage voreingefahren zur Vermeidung von Schneidgrat und Verlängerung der Lebensdauer des Sägebandes
- verstärktes Profil-Design
- besondere **SDF**-Schränkung der Zahngruppe für maximale Bruchfestigkeit bei Profil-Schnitten
- positiver Schnittwinkel mit Schneidlage in beschichtetem **M42**-Material
- stabile und schneidfreudige Schneidlage
- erhöhte Schränkung
- offensichtliche Steigerung der Produktivität

Anwendung

- Profile und Träger in der Metallbearbeitung sowie bei Stahlkonstruktionen
- komplexe Metall-Profile auch für Nichteisen-Metalle
- Vollprofile auch bei hochlegierten Stählen mit hoher Zugfestigkeit
- interessant für die Anwendung bei Serien-Schnitten

Vorteile

- extrem stabiles Verzahnungs-Design mit niedrigen Vibrationen
- Nacharbeiten der Schneidkanten nicht erforderlich da Vermeidung von Schneidgrat
- minimiertes Bruchrisiko des Sägebandes auch bei grosser Belastung
- optimale Vorschübe auch bei schwierigen Voll-Profilen
- deutliche Steigerung der Lebensdauer des Sägebandes



M42 BACKPRO SW
BANDSÄGEBLÄTTER BIMETALL



M42 BACKPRO SW

BANDBREITE X DICKE		ZAHNTEILUNG TPI		
mm	inch	4,0/6	3,0/4	2,0/3
20x0,9	3/4x0,035	BAS		
27x0,9	1-1/16x0,035	BAS	BAS	BAS
34x1,1	1-3/8x0,042	BAS	BAS	BAS
41x1,3	1-5/8x0,050	BAS	BAS	BAS
54x1,3	2-1/8x0,050		BAS	BAS
54x1,6	2-1/8x0,063	BAS	BAS	BAS
67x1,6	2-5/8x0,063		BAS	BAS
KONTAKTLÄNGE mm		60-100	90-150	140-300

Materialübersicht

	M42 BACKPRO SW	M42 BACKPRO SW-PRIME
Baustähle, Automatenstähle	■	■
Vergütungsstähle	■	■
Gehärtete und angelassene Stähle	■	■
Gehärtete un angelassene Stähle über 1200 N/mm ²	■	■
Einsatzstähle, Federstähle	■	■
Lagerstähle	■	■
Warmwerkzeugstähle	■	■
Kaltwerkzeugstähle	■	■
Schnellarbeits- und Superschnellarbeitsstähle	■	■
Ferritische Edelstähle	■	■
Austenitische Edelstähle	■	■
Martensitische Edelstähle	■	■
Duplex und hitzebeständige Stähle	■	■
Gusseisen	■	■
Nickelbasis-legierungen	■	■
Titan-legierungen	■	■
Aluminium-legierungen	■	■
Kupfer-legierungen	■	■
Aluminium-Bronze	■	■

LEGENDE

■ geraten ■ geeignet ■ erlaubt ■ unerwartet

Empfohlen für

- Konstruktionsstähle
- Konstruktionsstähle
- acciai bonificati oltre 1200 N/mm²
- acciai resistenti all'usura
- profili complessi a parete sottile e spessa
- tubi a parete sottile e spessa
- profili a taglio interrotto