

CT-PRIME[®] HRSA

Lama a nastro in metallo duro per materiali che incrudiscono difficili da tagliare, destinati per impieghi critici nei settori: aerospaziale, aeronautico, energia, oil e gas, chimico, difesa.



- **PRODOTTO DI LIVELLO S**
- **GEOMETRIA HRSA**
- **LARGHEZZA NASTRO 41x1,3- 80x1,6 mm**
- **ONATURA**
- **RIVESTITO**

Caratteristiche

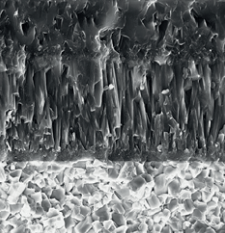
- Lama a nastro **speciale** in metallo duro **rivestito multilayer** per il taglio ad alta efficienza di superleghe resistenti al calore
- **Onatura** tagliente in carburo
- Tagliente depositato **PVD** resistente al calore per taglio difficile
- Massima durata su leghe **HRSA** con **nanodurezza** tagliente di oltre 35 gigapascal (GPa)
- Geometria dentatura **HRSA**
- Geometria e qualità delle punte in carburo **rivestito** progettato per resistere a massime forze di taglio e usura elevata sul tagliente
- Lubrorefrigerante a bassa percentuale di emulsione richiesta
- Impiegabile su macchine nuove o revisionate ad alta rigidità
- Resistenza al taglio ridotta per alta asportazione di truciolo a bassa velocità lama per il relativo materiale
- Per tagli in serie e tempi ciclo ridotti

Applicazioni

- Tutte le leghe HRSA a base nichel e ferro
- Acciai duplex, superduplex e resistenti al calore
- acciai inossidabili
- leghe titanio

Vantaggi

- Massimo potenziale sulle relative leghe
- Evidente aumento della capacità di taglio
- Rivestimento PVD barriera termica



CT-PRIME®
LAME A NASTRO METALLO DURO

SEKTOR®
CUTTING EXPERT

CT-PRIME® HRSA

LARGHEZZA x SPESSORE

PASSO DENTATURA tpi

mm	inch	2,0/3	1,4/2	1,3/1
41 x 1,3	1-5/8 x 0,050	HRSA		
54 x 1,3	2-1/8 x 0,050	HRSA	HRSA	
54 x 1,6	2-1/8 x 0,063	HRSA	HRSA	
67 x 1,6	2-5/8 x 0,063	HRSA	HRSA	HRSA
80 x 1,6	3-1/8 x 0,063		HRSA	HRSA
LUNGHEZZA DI CONTATTO		120-250	250-400	400-800

Panoramica dei materiali



	CT-PRIME® HRSA (COATED)	CT-APEX® HRSA (UNCOATED)
Acciai da costruzione, Acciai automatici	■	■
Acciaio al carbonio	■	■
Acciai bonificati	■	■
Acciai bonificati oltre 1200 N/mm ²	■	■
Acciai da cementazione, Acciai per molle	■	■
Acciai per cuscinetti a sfere	■	■
Acciai per utensili a caldo	■	■
Acciai per utensili a freddo	■	■
Acciai rapidi e super rapidi	■	■
Acciai inossidabili ferritici	■	■
Acciai inossidabili Austenitici	■	■
Acciai inossidabili martensitici	■	■
Acciai Duplex e resistenti al calore	■	■
Ghisa	■	■
Leghe Nichel	■	■
Titanio/leghe Titanio	■	■
Alluminio	■	■
Leghe di rame	■	■
Bronzo alluminio	■	■

LEGENDA

■ consigliato ■ adatto ■ consentito ■ non previsto

Consigliati per

- Leghe titanio
- Superleghe

Superleghe (HRSA) comuni

- Alloy 400, Alloy K-500, Alloy C-276, Alloy C-22, Alloy X, Alloy 825, Alloy 925, Alloy 903, Alloy 907, Alloy 909, Alloy 625, Alloy 725, Alloy X-750, Alloy 718, Alloy 75, Alloy 80a, Alloy 90, Alloy 901, Alloy C263, Waspaloy®