

CT-PRIME[®] HRC

Lama a nastro in metallo duro sviluppata per il taglio di steli temprati e cromati e acciai con superficie indurita.



- **PRODOTTO DI LIVELLO S**
- **GEOMETRIA HRC**
- **≥ 30 mm**
- **LARGHEZZA NASTRO 34x1,1- 54x1,6 mm**
- **ONATURA**
- **RIVESTITO**

Caratteristiche

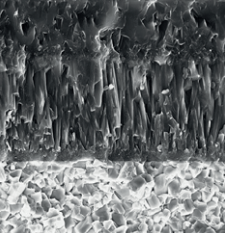
- Lama a nastro **speciale** in metallo duro **rivestito multilayer** sviluppata per il taglio di superfici temprate fino a **65HRC**
- **Onatura** tagliente in carburo
- Tagliente depositato **PVD** resistente al calore per taglio difficile
- Massima durata su superfici temprate e cuore tenero con **nanodurezza** tagliente oltre 35 gigapascal (GPa)
- Geometria dentatura **HRC**
- Spoglia di taglio negativo
- Precisione di taglio e assenza sbavature
- Alta finitura superficiale

Applicazioni

- Steli temprati e cromati
- Steli cromati
- Acciai con superficie temprata a induzione

Vantaggi

- Massimo potenziale sulle relative applicazioni
- Geometria robusta e tenace con massima resistenza a usura da abrasione
- Rivestimento PVD barriera termica



CT-PRIME®
LAME A NASTRO
METALLO DURO RIVESTITO



CT-PRIME® HRC

LARGHEZZA x SPESSORE

PASSO DENTATURA tpi

mm	inch	3,0/4	2,0/3
34 x 1,1	1-5/8 x 0,050	HRC	
41 x 1,3	2-1/8 x 0,050	HRC	HRC
54 x 1,6	2-1/8 x 0,063	HRC	HRC
LUNGHEZZA DI CONTATTO		30-150	150-300

Panoramica dei materiali



	CT-PRIME® HRC (COATED)	CT-APEX® HRC (UNCOATED)
Acciai da costruzione, Acciai automatici	■	■
Acciaio al carbonio	■	■
Acciai bonificati	■	■
Acciai bonificati oltre 1200 N/mm ²	■	■
Acciai da cementazione, Acciai per molle	■	■
Acciai per cuscinetti a sfere	■	■
Acciai per utensili a caldo	■	■
Acciai per utensili a freddo	■	■
Acciai rapidi e super rapidi	■	■
Acciai inossidabili ferritici	■	■
Acciai inossidabili Austenitici	■	■
Acciai inossidabili martensitici	■	■
Acciai Duplex e resistenti al calore	■	■
Ghisa	■	■
Leghe Nichel	■	■
Titanio/leghe Titanio	■	■
Alluminio	■	■
Leghe di rame	■	■
Bronzo alluminio	■	■

LEGENDA

■ consigliato ■ adatto ■ consentito ■ non previsto

Consigliato per

- Acciai temprati e cromati
- Acciai cromati
- Acciai con superficie temprata a induzione
- Acciai da cementazione
- Acciai per cuscinetti
- Acciai per utensili a freddo
- Ghisa